

## 특장점

- Altair Packaged Solution Offering(PSO)란?  
고객의 특정 요구에 맞추어 Altair의 솔루션과 기술을 완성하고 활용할 수 있도록 지원하는 전문가용 서비스 및 소프트웨어 패키지
- Automated Reporting PSO의 장점
  - 엔지니어가 중요한 결과를 해석하고 이해하는 데 집중할 수 있도록 합니다.
  - 최대 80%까지 리포트 작성 시간이 감소됩니다.
  - 리포트 형식을 표준화 합니다.



# Automated Reporting - PSO

시뮬레이션 결과로부터 프로젝트 리포트를 자동으로 생성할 수 있도록 하는 통합 데이터, 툴, 프로세스

알테어의 Enterprise Solutions Group은 우리에게 익숙한 HyperWorks의 후처리 기술을 활용할 수 있도록 하기 위해 광범위한 서비스 및 소프트웨어 자동화 세트를 새롭게 제공하는 Automated Reporting 패키지 솔루션을 도입하였습니다.

본 제품으로 엔지니어는 많은 시간을 요하는 결과 생성 및 보고서 작성을 능률적으로 처리할 수 있으며 동시에 결과를 분석하고 이해하는데 더욱 집중할 수 있습니다.

## 업계를 선도하는 소프트웨어와 맞춤형 서비스의 결합

알테어의 Enterprise Solutions Group은 고객사의 엔지니어, 팀, 기업 수준에서 엔지니어링 문제를 해결할 수 있도록 합니다. 시스템 통합, 프로세스 자동화, 전문가 대시보드, 관리 솔루션을 제공하기 위해 선두적 산업 소프트웨어 솔루션을 맞춤형 서비스와 결합함으로써 효율성을 높일 수 있도록 하면서, 자동화보고(automated reporting)를 현재의 운영에 통합할 수 있도록 고객과 함께 협력하고 있습니다.

알테어의 Enterprise Solutions Group은 Automated Reporting 패키지 솔루션을 통해서 단순로운 이미지와 데이터 추출 작업을 줄이면서, 표준 프로세스를 자동화하였습니다. 필요한 결과 데이터 추출에서 시작하여, 마이크로소프트 파워포인트로 발표 가능한 리포트를 완성하는 것으로 끝이 납니다. 결과물 형식은 마이크로소프트 워드와 같은 개인이 원하는 형식으로 확장이 가능합니다.

### 자동화 솔루션



프로세스 자동화는 엔지니어가 결과를 해석하고 이해하는 데 집중할 수 있도록 하면서, 결과 생성 기법과 관련한 부가 가치가 없는 작업을 제거함으로써 엔지니어에게 힘을 부여해 줍니다.

### 기술 통합



자동화 솔루션 기반 모듈을 기존 리포트 생성 방법과 동일한 모양과 느낌을 갖도록 조정하면서, 기업의 특정 요구에 맞도록 파워포인트 마스터와 HyperView 템플릿을 조정합니다.

### 프로세스 통합



Altair의 전문가 팀은 해석자들이 일상 업무에 집중하면서, 적시에 특정 요구에 부합할 수 있도록 Automated Reporting 툴을 개별 프로세스에 배포합니다. Altair의 전문가는 시기 적절하고 원활한 배포를 보장합니다.

## Automated Reporting을 이용하여 사용자는

- 시뮬레이션과 모델 결과를 로드할 수 있습니다. 이후에는, 모델이 모델 정의를 확인하고, ID에 대해서 검증하고, 컨투어를 적용하고, 범례를 조정할 수 있습니다.
- 중요한 요소를 강조하고, 이에 따라 HyperView Graphic Window를 자동 조정하면서, 상호작용 모델과 결과표를 통해 정의된 한계 값을 초과하는 요소에 대해서 평가할 수 있습니다.
- 각 컴포넌트와 하중 조건에 대해서 개별 보고서 페이지를 생성하여 파워포인트로 결과를 내보낼 수 있습니다.

## 기능

Automated Reporting은 시뮬레이션 결과에 대한 평가와 PowerPoint 리포트를 생성하기 위한 일련의 완전한 기능들을 제공합니다.

- 모델과 결과 파일을 로드합니다.
- 시뮬레이션 모델의 모든 컴포넌트에 동일한 리포트 템플릿을 적용합니다.
- 모든 정의된 그룹과 로드케이스에 대해서 결과를 추출하고, 컨투어 적용, 중요 부위 혹은 결과값이 가장 큰 부위 자동 탐색, 최적의 뷰 선정, 메모 작성 가능합니다.
- 평가와 관련이 없는 요소를 분석에서 제외 시킵니다.
- 인터랙티브 모델 테이블 및 결과 테이블

### 모델 테이블

- 결과를 인터랙티브 오버뷰 테이블에 표시하여 사용자가 각각의 셀을 선택하면 선택된 컴포넌트가 HyperView 그래픽 창에 나타납니다.
- 개별 페이지에 물성치, 두께, 최대 응력과 같은 서로 다른 결과를 표시할 수 있다.

### 결과 테이블

- 결과를 인터랙티브 오버뷰 테이블에 보여줌과 동시에 모든 로드케이스와 컴포넌트들이 나열되고 개별 셀에 결과를 보여줍니다.
- 사용자가 개별 셀을 클릭하여 그래픽창에 선택된 결과 컴포넌트의 조합이 표시되도록 합니다.
- 사용자가 중요한 부분에 대한 검토에 집중할 수 있도록 중요한 결과는 붉은색으로 하이라이트 표시되어 있습니다.
- 리포트 생성에 적용될 조정된 모양이나 메모 위치를 저장합니다.
- 임계값을 초과하는 결과만 내보내기 합니다.

### PowerPoint로 내보내기

- 각 결과에 대한 스크린샷을 생성한 후 각 슬라이드를 생성합니다.
- 리포트 생성을 위해 개별 마스터 파워포인트를 활용합니다.
- 인터랙티브 결과 테이블을 내보내기 합니다.
- 움직이는 결과 그림을 포함합니다.

### 배치 모드

- 해석이 완료된 후 파워포인트 보고서를 자동으로 생성합니다.
- HyperView 모드에서 상호작용하는 방식으로 검토하기 위해 쉽게 액세스하기 위한 세션 파일을 저장합니다.

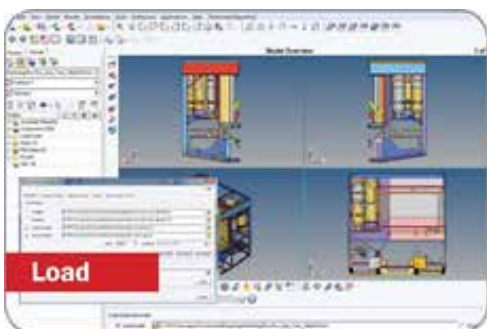
## 배포

고객의 고유한 작업 관행을 이해하고 Automated Reporting 패키지 솔루션을 각 고객별 고유한 업무 환경을 충족시킬 수 있도록 하기 위해 Altair 팀은 고객과 함께 협력합니다.

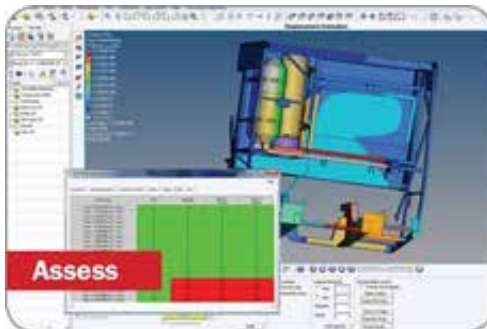
- 시뮬레이션 결과를 검증하고 리포트를 생성하기 위한 기존 방법을 평가합니다.
- 이에 따라 자동화 솔루션 기반 모듈을 적용합니다.
- 고객의 요구 사항에 맞도록 PowerPoint 마스터와 HyperView 템플릿을 조정합니다.
- 사용자의 성공적 경험을 위해 신속하게 시작할 수 있도록 하면서, 정기적인 체크포인트를 제시합니다.

## 가장 적절한 대상 고객

- 주파수 응답 해석이나 고유치 해석과 같은 해석 결과 및 하중 조건을 평가하는 고객
- 응력 해석, 내구 수명 계산, 모델 최적화를 이행하는 고객
- 종종 표준 리포트를 작성하는 고객



모델, 결과, 리포트 템플릿 열기



HyperView에 그룹 및 로드케이스 표시



파워포인트로 내보내기 및 중요한 요소를 보기 위한 최상의 뷰 탐색